

CATÁLOGO DO ITEM IMPORTADO

Pleito de Inclusão de Ex-Tarifário

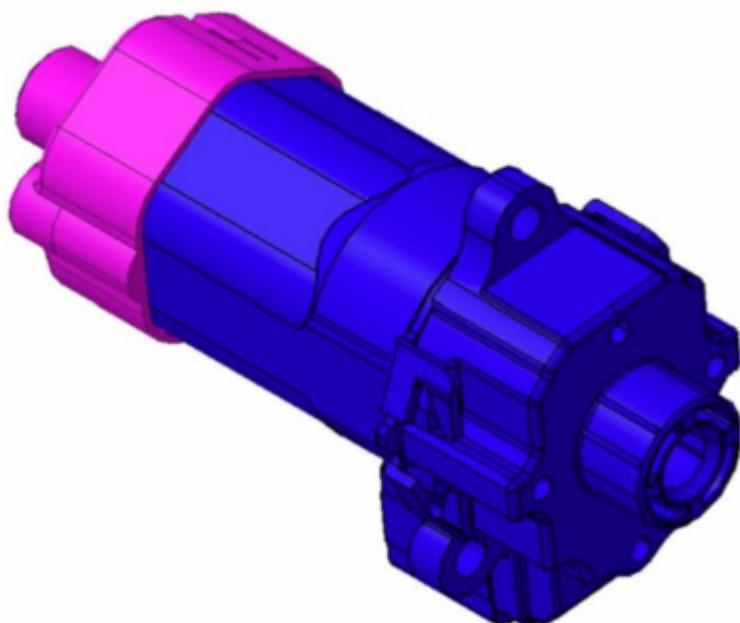
Número de Controle SDIC	NCM	Sugestão de descrição do ex-Tarifário
D339-24I	8501.31.10	Motor elétrico; contendo carcaça e componentes eletrônicos; com corrente contínua máxima de trabalho em 5 A, sem escovas, tensão nominal máxima de 13,5 V, potência máxima de 67,5 W, temperatura de trabalho média em 23 graus Celsius (+- 5 graus Celsius), umidade tolerável máxima de 65 por cento (+- 20 por cento), velocidade de trabalho de 2050 rpm (+- 300 rpm) com carga, comprimento aproximado de 102,8 mm, largura aproximada de 61,7 mm e peso total aproximado de 216 g; para fabricação de bancos automotivos dianteiros; com função de ajuste automático da posição do banco no sentido horizontal; com aplicação em automóveis.

1. Especificações técnicas detalhadas da autopeça

(características quantitativas e qualitativas, por exemplo: dimensões, materiais de fabricação, especificações de trabalho/funcionamento [torque, potência, resistência, tensão, corrente, dureza, vazão, condutibilidade, temperatura etc.], características de hardware, software, características físicas, dentre outras inerentes a cada produto):

Corrente contínua máxima de trabalho em 5 A, sem escovas, tensão nominal máxima de 13,5 V, potência máxima de 67,5 W, temperatura de trabalho média em 23 graus Celsius (+- 5 graus Celsius), umidade tolerável máxima de 65 por cento (+- 20 por cento), velocidade de trabalho de 2050 rpm (+- 300 rpm) com carga, comprimento aproximado de 102,8 mm, largura aproximada de 61,7 mm e peso total aproximado de 216 g

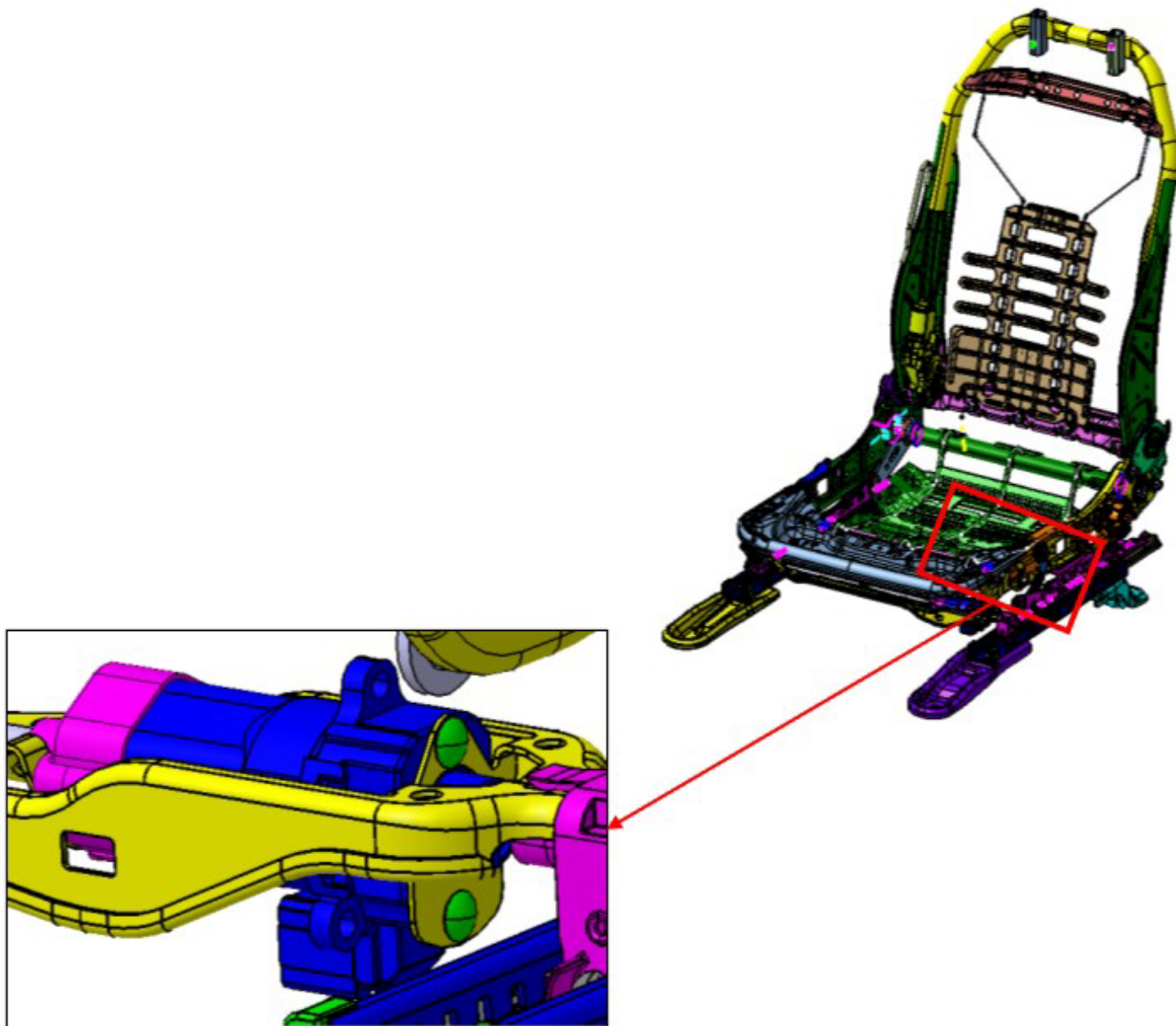
2. Imagens da autopeça importada e/ou desenho esquemático *(obrigatório conter as principais dimensões em milímetros):*



Comprimento aproximado: 102,8 mm
Largura aproximada: 61,7 mm

3. Aplicação do item importado *(em qual produto fabricado pela empresa pleiteante o item importado será incorporado).*

Aplicado em: bancos automotivos dianteiros



4. Função do item importado no produto fabricado pela empresa pleiteante do ex-tarifário:

Ajuste automático da posição do banco no sentido horizontal
Veículos(s): automóveis